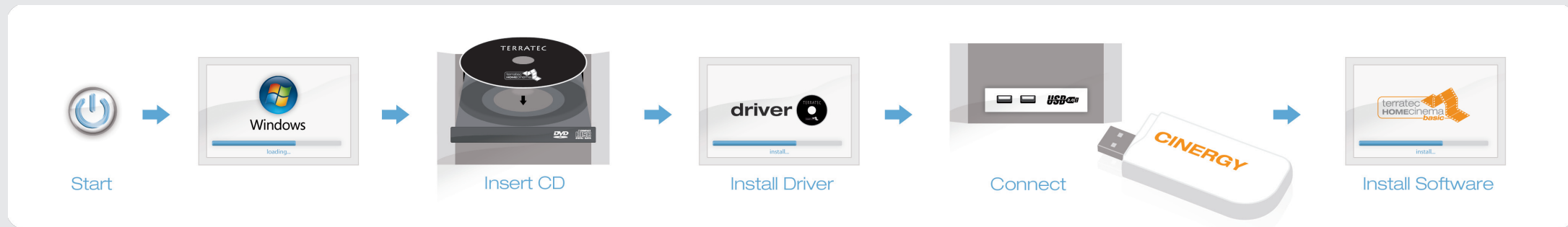


Quick Start Guide

Windows XP, Windows Vista und Windows 7

TERRATEC 



Startanleitung für die Installation unter Windows XP, Windows Vista und Windows 7

Schalten Sie Ihren PC ein und warten Sie bis Windows vollständig geladen ist.

1) Schließen Sie den TV-Empfänger erst an, wenn Sie dazu durch die Anweisung auf dem Bildschirm aufgefordert werden. Wenn Sie ihn schon angeschlossen haben, ziehen Sie ihn bitte einfach wieder ab.

2) Legen Sie die Software-CD ins CD/DVD-Laufwerk und folgen Sie den Anweisungen auf dem Bildschirm.

3) Sollte der Autostarter deaktiviert sein und die CD nicht selbstständig starten, wechseln Sie bitte im Windows Explorer auf das CD/DVD-Laufwerk und starten dann die CD durch einen Doppelklick auf „Autorun.exe“.

Eventuell erscheint eine Meldung, dass der Herausgeber der Treibersoftware nicht überprüft werden konnte. Diesen Hinweis können Sie ruhigen Gewissens ignorieren und mit einem Klick auf "Treibersoftware trotzdem installieren" fortfahren.

Schließen Sie nun den TV-Empfänger an und wechseln wieder auf das Installations-Menü und fahren Sie mit der Installation von TERRATEC Home Cinema fort. Folgen Sie dazu einfach den Anweisungen auf dem Bildschirm.

Hilfe

Ein ausführliches Benutzer-Handbuch zu der Software erhalten Sie, wenn Sie bei geöffnetem Programm die Taste F1 drücken.



Quickstartguide for the installation on Windows XP, Windows Vista and Windows 7

Switch on your computer and wait until Windows has loaded completely.

1) Do NOT connect the TV-Receiver to your computer until requested by the installation assistant on your screen. If you have already connected it, please disconnect it.

2) Insert the CD into the CD/DVD drive and follow the instructions on the screen.

3) If the systems Autostarter is disabled and/or the CD does not start automatically, please open the CD/DVD drive with the Windows Explorer and initiate the CD by making a double-click on the "Autorun.exe" file on the CD.

You may get a message that the publisher of the driver software could not be verified. It is safe to ignore this information and continue the installation by clicking "Install driver software anyway".

Now insert the TV-Receiver and switch back to the installation menu and continue with the installation of TERRATEC Home Cinema. Simply follow the instructions provided.

Help

To access a detailed users manual for the software, press „F1“ while the program is running.



Guide d'installation rapide pour Windows XP, Windows Vista et Windows 7

Démarrez votre PC et attendez que Windows soit entièrement chargé.

1) Ne connectez pas le récepteur TV USB à l'ordinateur avant que l'assistant à l'installation vous demande de faire ainsi. Si la clé est déjà connectée, s.v.p. retirez-la du port USB.

2) Placez le CD d'installation dans le lecteur CD/DVD Rom de l'ordinateur.

3) Si l'Autostarter du système est désactivé ou si le CD ne démarre pas, s.v.p. ouvrez le Windows Explorer et initialisez le CD en faisant un double-clic sur le fichier "Autorun.exe" dans le répertoire du lecteur CD/DVD.

Le cas échéant, un message indiquant que l'éditeur du logiciel pilote n'a pas pu être vérifié est affiché. Vous pouvez ignorer cette remarque et continuer en cliquant sur « Poursuivre l'installation du logiciel pilote ».

Insérez maintenant le récepteur TV et revenez au menu d'installation pour compléter l'installation du logiciel TERRATEC Home Cinema. Suivez simplement les instructions fournies.

Aide

Pour consulter le manuel de l'utilisateur décrivant le logiciel en détail, appuyez sur la touche de fonction F1, quand le logiciel est démarré.