

1



Bitte kontrollieren Sie zunächst den Lieferumfang:  
TerraCam X2

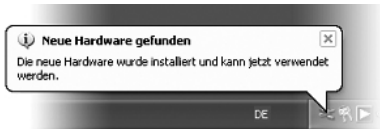
Software CD  
Quick Setup Guide  
Servicebegleitschein & Registrierungsunterlagen

2



Schalten Sie Ihren PC an und warten Sie bis Windows vollständig geladen ist.  
Schließen Sie nun die TerraCam X2 an einen freien USB Port Ihres Computers/Notebooks an.

3



Sobald Sie die Kamera mit dem PC verbunden haben, meldet Windows in Form einer Sprechblase in der Symbolleiste, dass eine neue Hardware - TerraCam X2 - gefunden wurde. Es werden nun die nötigen Systemtreiber installiert. Erscheint die Sprechblase „die Hardware wurde erfolgreich installiert und kann nun verwendet werden“ verlief die Installation erfolgreich.

4



Legen Sie nun bitte die CD in Ihr Laufwerk und warten Sie bis der Autostarter gestartet wird. Wählen Sie ihre Sprache aus und installieren Sie unter dem Punkt Software die Programme „Arcsoft Webcam Companion“ und „TerraTec Snap“. Folgen Sie den Anweisungen auf dem Bildschirm und schließen Sie die Installation mit „Fertigstellen“ ab.

5



Fertig. Die Webcam ist nun installiert und kann in ihrem Lieblingsmessenger bzw. durch einen Klick auf das Desktopsymbol „Webcam Companion“ verwendet werden.

6

Kontakt TerraTec Deutschland:  
[www.terratec.de](http://www.terratec.de)

Support Hotline  
+49 (0)2157-817914  
Montag - Freitag 13:00 - 20:00 Uhr  
<http://supportde.terratec.de>

1



Please check the scope of delivery first:  
TerraCam X2

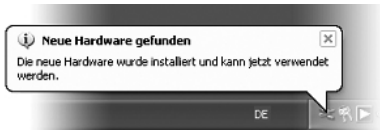
Driver CD  
Quick Setup Guide  
Service request form and registration documents

2



Boot your PC and wait until Windows has loaded completely. Next, connect the TerraCam X2 to an open USB port of your computer/notebook.

3



Once you have connected the webcam with your PC, a message bubble over the system tray will tell you that Windows has found new hardware - TerraCam X2. The required system drivers are now being installed. If the message "The hardware has been successfully installed and is now ready for use" appears, the installation was successful.

4



Insert the CD in your drive and wait for autoplay to start. Select your language and install the software „Arcsoft Webcam Companion“ and „TerraTec Snap“ under the Software item. Follow the instructions in the screen and complete the installation with "Finish".

5



Done. The webcam is installed now. You may use it with your messenger or by double clicking the „Webcam Companion“ icon.

6

Contact TerraTec International:  
<http://supporten.terratec.net>

Contact TerraTec UK:  
0208-6027029  
Monday-Friday 12am-7pm  
[www.terratec.com](http://www.terratec.com)

1



Pour commencer, vérifiez si le coffret est complet :  
TerraCam X2

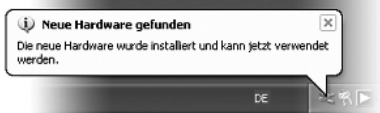
CD contenant les pilotes  
Quick Setup Guide  
Carte de service après-vente et carte d'enregistrement

2



Allumez votre PC et attendez que Windows soit entièrement chargé. Connectez la TerraCam X2 à un port USB libre de votre ordinateur.

3



Dès que vous avez raccordé la caméra à votre ordinateur, Windows vous annonce par une infobulle dans la barre d'outils qu'il a détecté un nouveau matériel - TerraCam X2. Windows installe les pilotes requis. L'installation est terminée quand l'infobulle « Votre nouveau matériel est installé et prêt à l'emploi » est affichée dans le coin inférieur droit de l'écran.

4



Insérez le CD-ROM dans le lecteur de CD et attendez que le logiciel démarre automatiquement. Sélectionnez votre langue et installez les logiciels „Arcsoft Webcam Companion“ et „TerraTec Snap“ que vous trouvez dans la liste Software. Suivez les instructions affichées et terminez l'installation en cliquant sur “Terminer”.

5



Ça y est. La webcam est installée et peut être utilisée avec votre programme VOIP resp. en cliquant sur l'icône “Webcam Companion”.

6

Contact TerraTec International:  
<http://supporten.terratec.net>

Ligne d'assistance  
+49 (0)2157-817914  
Lundi - Vendredi 13:00 - 20:00 heures  
<http://supportde.terratec.de>

1



Controllate prima il contenuto della confezione:  
TerraCam X2

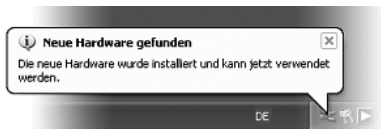
CD driver  
Quick Setup Guide  
Manuale stampato, bolla di accompagnamento per  
l'assistenza e documentazione di registrazione

2



Accendere il PC e attendere che Windows sia stato  
completamente caricato. Quindi collegare il TerraCam X2  
ad una porta USB libera del computer.

3



Non appena la webcam è collegato al PC, Windows  
comunica che è stato rilevato un nuovo hardware - la  
TerraCam X2 - mediante un fumetto visualizzato sulla  
barra degli strumenti. A questo punto vengono installati i  
driver di sistema necessari. Se appare il fumetto con il  
messaggio "l'installazione dell'hardware è avvenuta con  
successo ed ora è possibile utilizzarlo", ciò significa che  
l'installazione si è conclusa con esito positivo.

4



Inserire quindi il CD nel lettore e attendere che venga  
avviato l'autostarter. Selezionare la lingua e installare il  
software „Arcsoft Webcam Companion“ e „TerraTec  
Snap“ alla voce Software. Seguire le istruzioni visualizzate  
sullo schermo e concludere l'installazione con "Termina".

5



Bene. La webcam adesso è installata e puoi utilizzarla  
con messenger o con "Webcam Companion" con un  
doppio click sull'icona.

6

Contatto TerraTec International:  
<http://supporten.terratec.net>

Hotline di supporto  
+49 (0)2157-817914  
Lunedì - Venerdì 13:00 - 20:00  
<http://supportde.terratec.de>

1



Antes que nada, comprueba el volumen de suministro:  
TerraCam X2

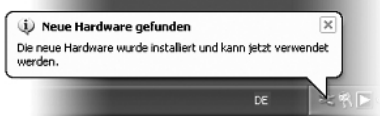
CD con software  
Quick Setup Guide  
Manual impreso, formulario de servicio al cliente y  
carta de registro

2



Conecte su ordenador y espere hasta que Windows se  
haya cargado por completo. A continuación, conecte la  
TerraCam X2 a un puerto USB libre de su ordenador.

3



Así que haya conectado la cámara Web al PC, Windows  
le informará, mediante un globo de diálogo que  
aparecerá en la lista de símbolos, de que se ha  
encontrado un nuevo hardware: TerraCam X2. A  
continuación, se instalarán los controladores del sistema  
necesarios. Si aparece el globo de diálogo "el hardware  
se ha instalado correctamente y ya puede utilizarse", la  
instalación se ha llevado a cabo correctamente.

4



Introduzca el CD en la unidad y espere hasta que  
arranque automáticamente. Seleccione un idioma y en la  
opción Software instale el software „Arcsoft Webcam  
Companion“ y „TerraTec Snap“. Siga las instrucciones de  
la pantalla y termine la instalación pulsando el botón  
"Finalizar".

5



Listo. La cámara web está instalada. Puede usarla con  
su messenger o haciendo doble clic en el símbolo  
"Webcam Companion".

6

Contacto TerraTec Alemania:  
[www.terratec.de](http://www.terratec.de)

Servicio de Atención al Cliente  
+49 (0)2157-817914  
Lunes a viernes 13:00 - 20:00 h  
<http://supportde.terratec.de>

1



Gelieve eerst de leveromvang te controleren:  
TerraCam X2

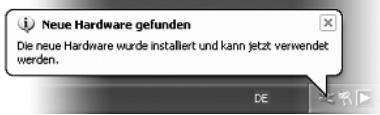
Driver-cd  
Quick Setup Guide  
Gedrukte handleiding  
Service- en registratiedocumenten

2



Schakel uw pc in en wacht tot Windows volledig geladen is. Sluit nu de TerraCam X2I via de USB-kabel op een vrije USB-poort van uw computer.

3



Zodra u de webcam met de pc verbonden hebt, meldt Windows in de vorm van een tekstballon in de werkbalk dat er nieuwe hardware - Terracam X2 - gevonden werd. Nu worden de nodige systeemdrivers geïnstalleerd. Verschijnt het tekstballonnetje "De hardware werd met succes geïnstalleerd en kan nu gebruikt worden", dan was de installatie succesvol.

4



Gelieve nu de cd in uw station te plaatsen en wacht tot de autostarter gestart wordt. Kies uw taal en installeer onder het punt software de software „Arcsoft Webcam Companion“ en „TerraTec Snap“. Volg de aanwijzingen op het beeldscherm en sluit de installatie met "Voltooien" af.

5



Klaar. De Webcam is nu geïnstalleerd en klaar voor gebruik. U kunt de webcam nu gebruiken met uw Messenger applicatie of door op het desktopicoon "Webcam Companion" te dubbelklikken.

6

Contact TerraTec Duitsland:  
[www.terratec.de](http://www.terratec.de)

Support Hotline  
+49 (0)2157-817914  
Maandag - vrijdag 13:00 - 20:00 uur  
<http://supportde.terratec.de>

1



Primeiro de tudo, verifique o âmbito do fornecimento:  
TerraCam X2

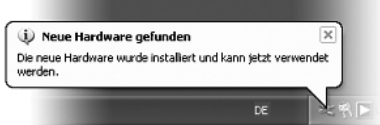
CD com o software  
Quick Setup Guide  
Manual impresso, formulário de serviço ao cliente e  
carta de registo.

2



Ligue o seu computador e espere até que Windows  
esteja completamente carregado. A seguir ligue a  
TerraCam X2 a um porto USB livre do seu computador.

3



Assim que a câmara web esteja ligada, Windows  
informará que encontrou um novo hardware a través de  
uma bolha de diálogo que vai aparecer na lista de  
símbolos: TerraCam X2. A seguir se instalarão os  
controladores do sistema necessários.

Se aparecer a bolha de diálogo "o hardware se instala  
correctamente e pode ser utilizado", a instalação correu  
correctamente.

4



Insira o CD na unidade e espere que arranque  
automaticamente. Seleccione a linguagem e instale o  
software "Arcsoft Webcam Companion" e "TerraTec  
Snap" na opção Software. Siga as instruções no ecrã e  
termine a instalação carregando no botão "Terminar".

5



Pronto. A câmara web está instalada. Pode usá-la com o  
seu messenger ou fazendo um clique duplo no símbolo  
"Webcam Companion".

6

Contacto TerraTec Alemanha:  
[www.terratec.com](http://www.terratec.com)

Serviço de Atenção ao Cliente  
+49 (0)2157-817914  
2a - 6a feira : 13:00 - 20:00 h  
<http://supportde.terratec.de>