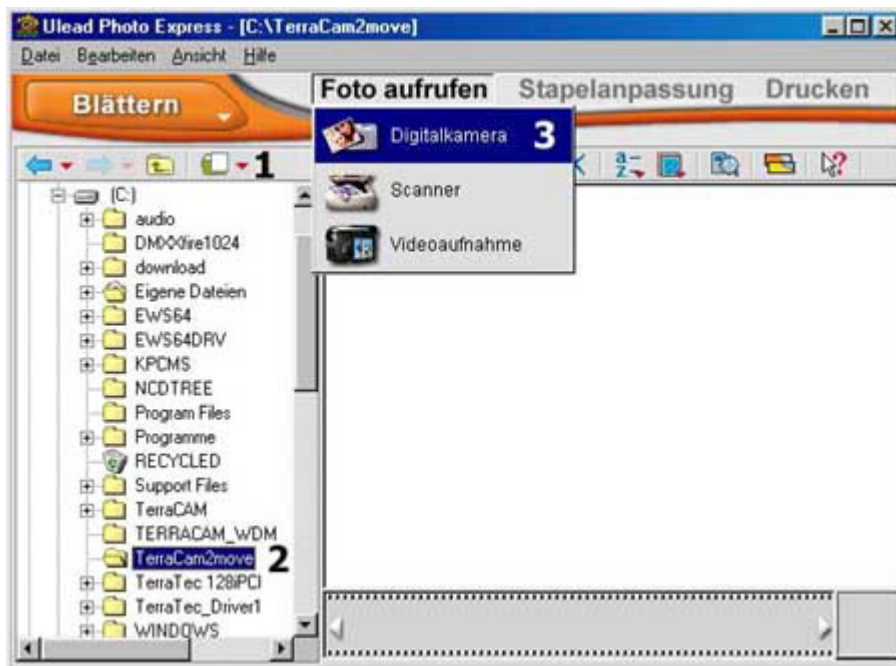
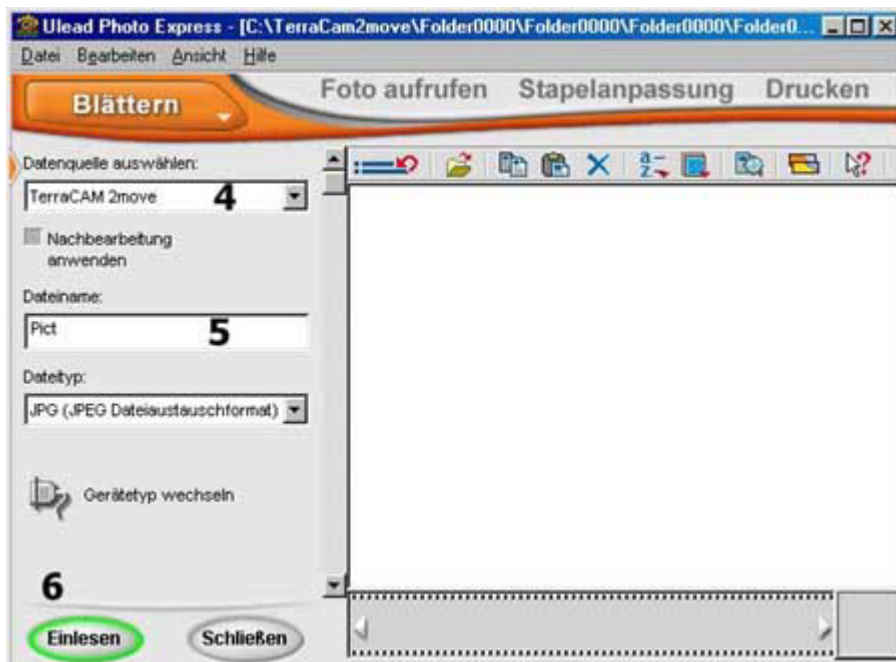


TerraCam 2move – Wie lade ich meine Bilder auf den PC.

Installieren Sie zuerst „Ulead Photo Express 4.0 SE“. Die Software ist auf der Installations CD zu finden. Dann starten Sie Photo Express.

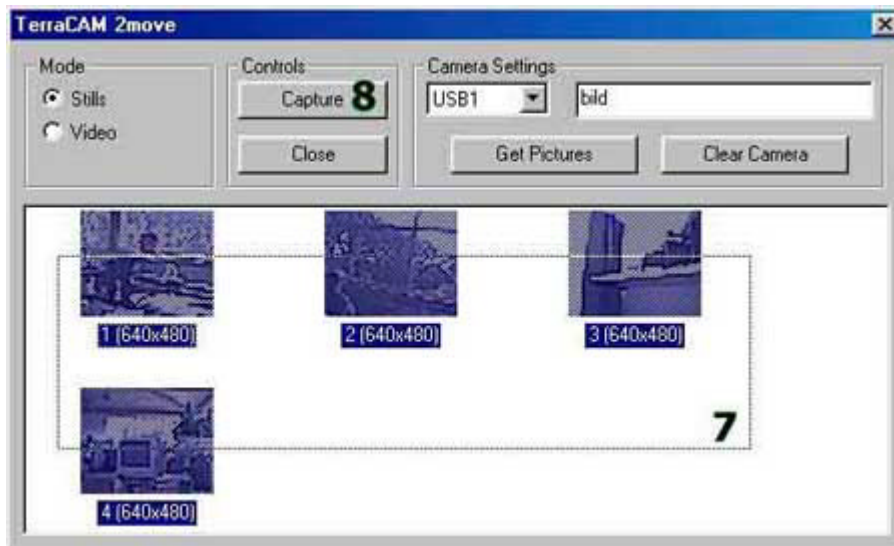


- (1) Legen Sie einen Ordner an eine beliebige Stelle auf der Festplatte an.
- (2) Öffnen Sie diesen durch einen Doppelklick.
- (3) Jetzt können Sie ein Gerät Typ „Digital Camera“ auswählen.



- (4) In dieser Schaltfläche müssen Sie die TerraCam 2move auswählen.
- (5) Hier können Sie Ihrer Fotoserie einen Namen geben.
- (6) Wenn Sie „Einlesen“ anklicken, wird der Inhalt der TerraCam 2move angezeigt.

Es erscheint ein neues Fenster.



(7) Markieren Sie die Bilder, die gespeichert werden sollen.

(8) Um die Bilder auf dem PC zu speichern, klicken Sie „Capture“.



(9) Wechseln Sie von „Blättern“ auf „Foto“ um Ihre Bilder zu betrachten, zu modifizieren und auszudrucken.